



SCUOLA DI
PSICOTERAPIA
COMPARATA s.r.l.

SPC SEDE DI GENOVA

SCUOLA DI
PSICOTERAPIA
COMPARATA s.r.l.



CORSO QUADRIENNALE DI SPECIALIZZAZIONE IN PSICOTERAPIA COMPARATA

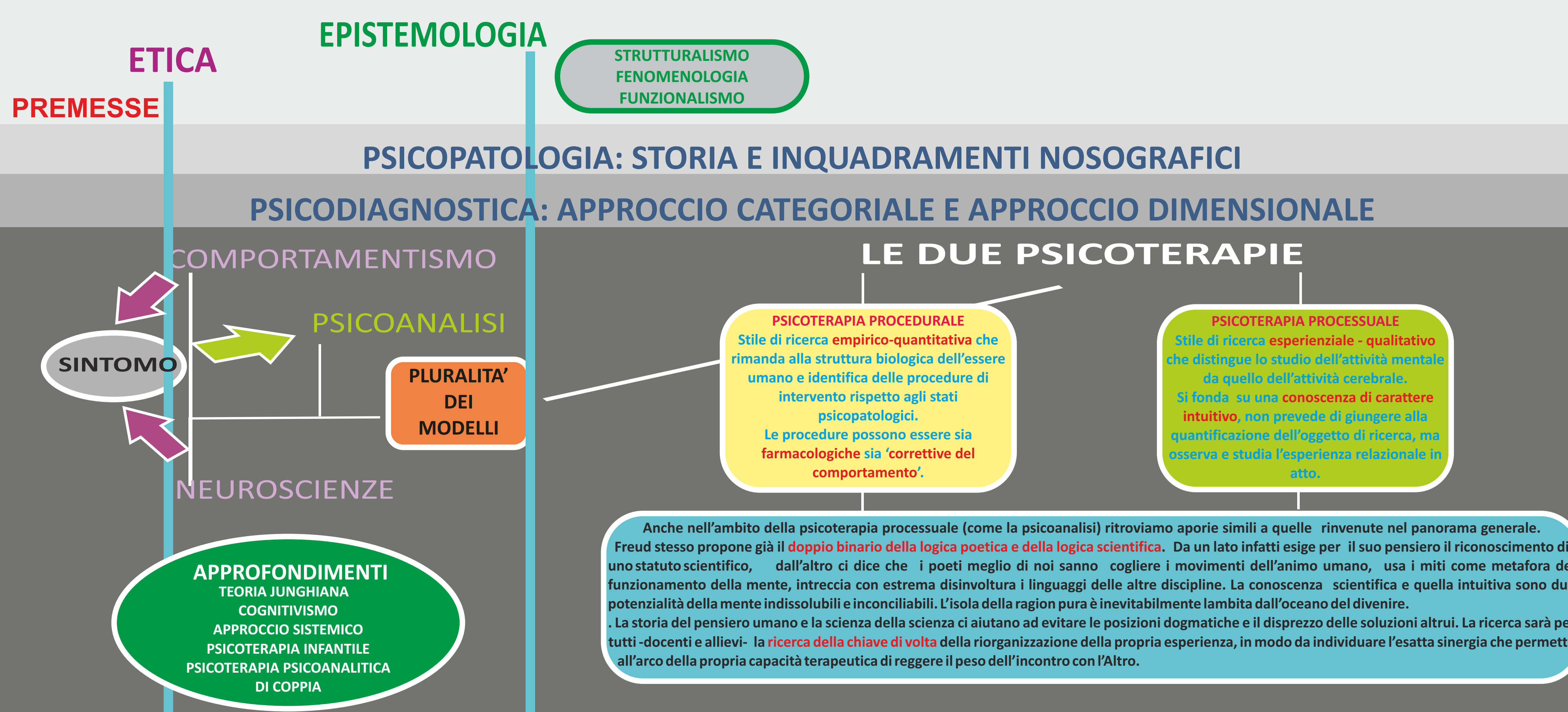
ricosciuto dal MIUR - Decreto Ministeriale del 18/07/2002 - G.U. 185 del 08/08/2002

PERCORSO FORMATIVO

FORMAZIONE TEORICA

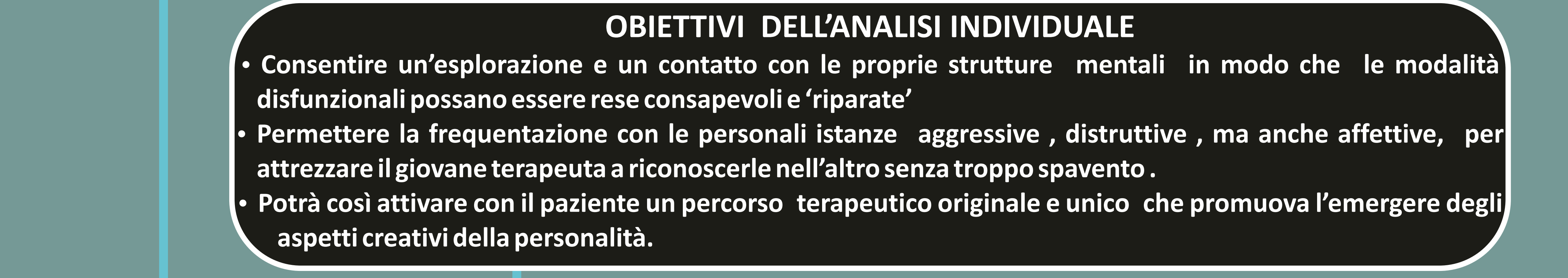
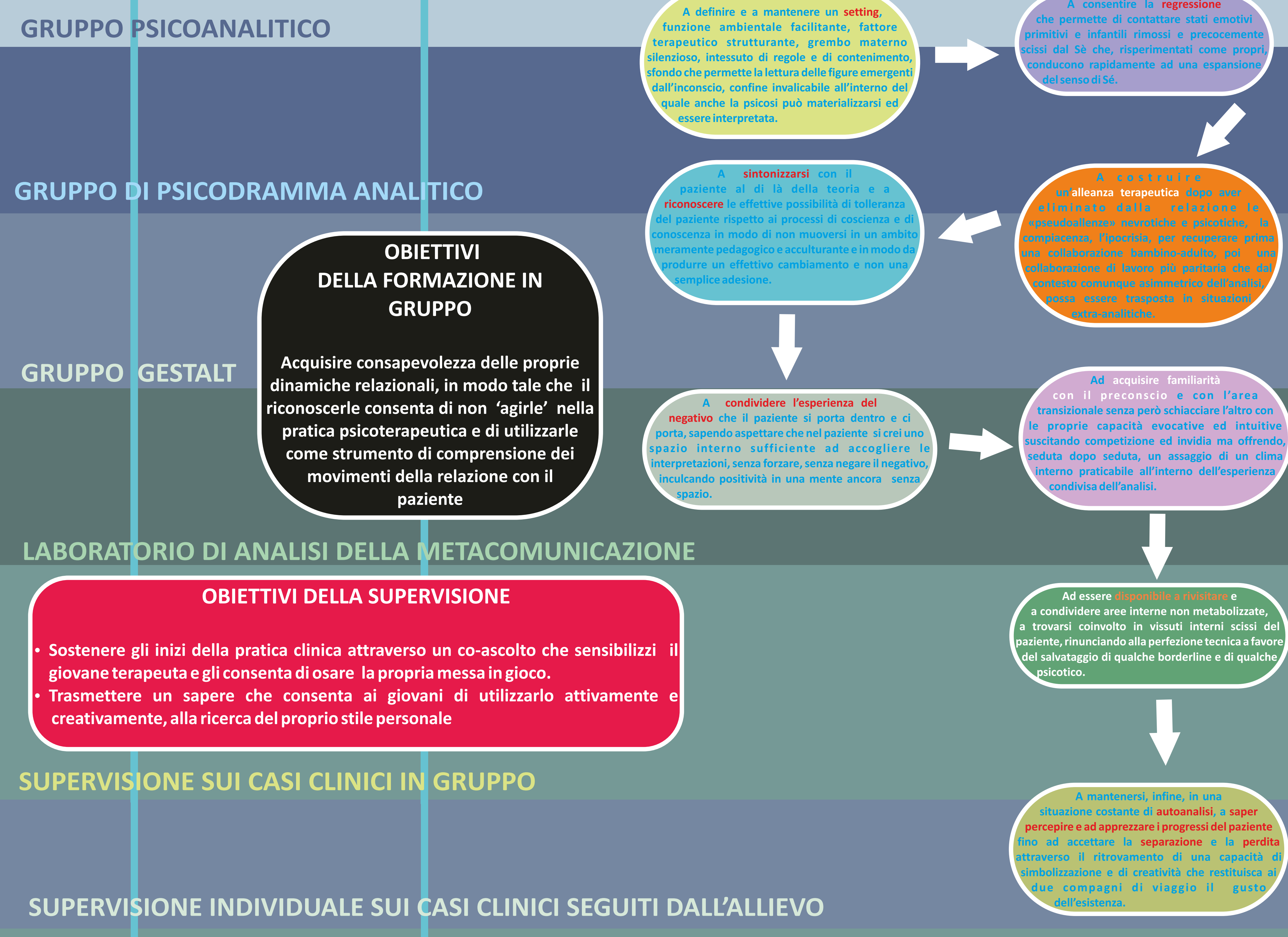
FORMAZIONE ESPERIENZIALE IN GRUPPO

FORMAZIONE ESPERIENZIALE INDIVIDUALE



Comparazione e integrazione per Assimilazione
MODELLO FORTE: PSICOANALITICO

CHE COSA VOGLIAMO INSEGNARE
I FATTORI TERAPEUTICI



CSTCS - SPAZIO PROGETTO - FORMAZIONE CONTINUA IN PSICOTERAPIA

www.cstcs.it

APPROFONDIMENTI: SOSTEGNO GENITORIALE
PSICOTERAPIA INFANTILE
PSICODRAMMA ANALITICO
PSICOTERAPIA PSICOANALITICA DI COPPIA

DEONTOLOGIA **EPISTEMOLOGIA**

16121 GENOVA - Via Ippolito D'Aste, 7 - tel 010592941 - 532606 - 0105709975 - FAX 0108997368

www.spc.it - spcsededigenova@gmail.com